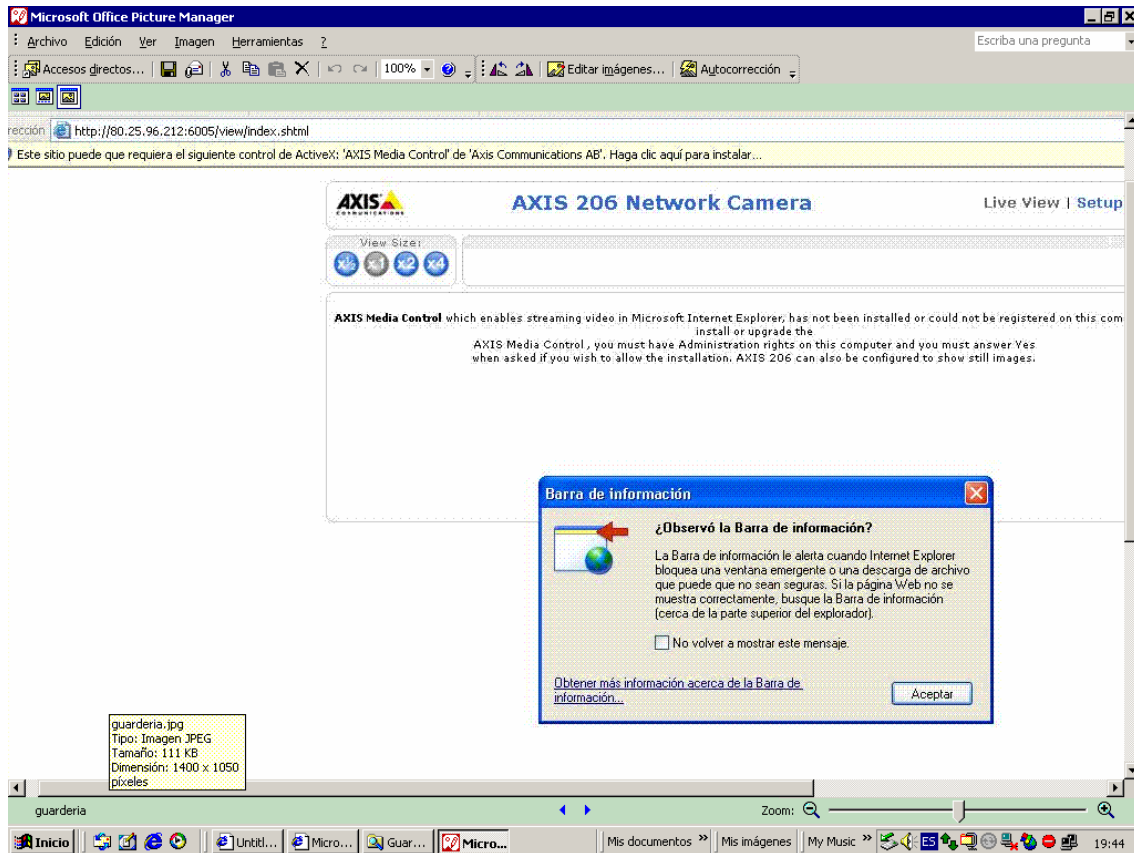


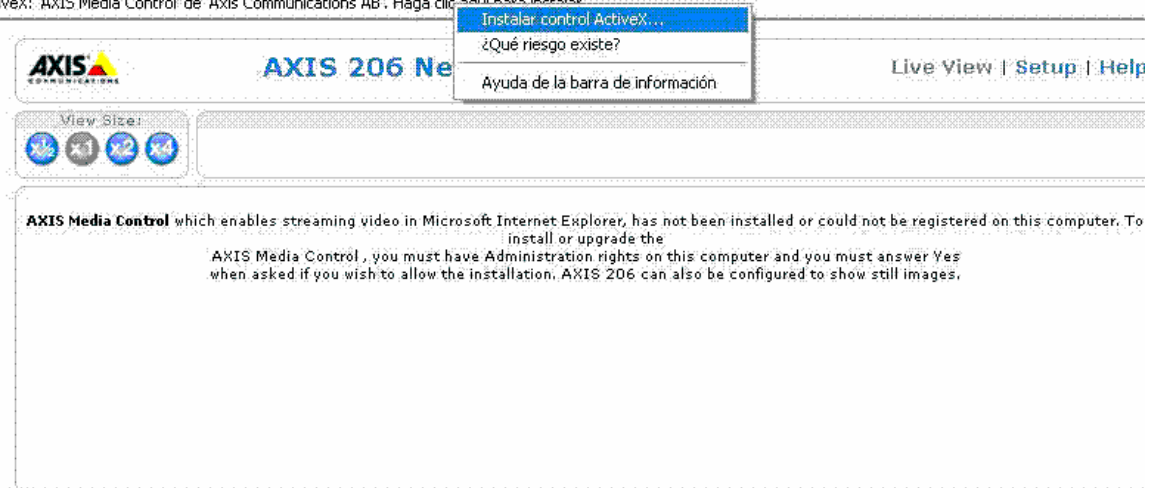
Si al conectarse a un aula aparece el siguiente error:



Esto es debido a la seguridad configurada en su Sistema Operativo. No se preocupe, realice lo siguiente:

- Pulse aceptar en la primera pantalla.
- Sitúe el ratón sobre el mensaje amarillo que aparece en la barra superior: “este sitio puede que requiera el siguiente control de Active Media Control” de Axis Communications....
- Pulse el botón derecho y seleccione “instalar control Active x”:

para el siguiente control de ActiveX: 'AXIS Media Control' de 'Axis Communications AB'. Haga clic en [¿Cómo instalar](#)



Al pulsar “instalar este software, aparece el siguiente mensaje:



Pulse “instalar” y pocos segundos después tendrá conexión con el aula. Si aún así hay problemas revise si ha entrado en su ordenador con usuario de administración con permisos para que se instalen este tipo de controles.

Si no se soluciona y está en la red de su empresa, puede ser debido a la seguridad de la misma. Consulte a su administrador para que abra los puertos oportunos.